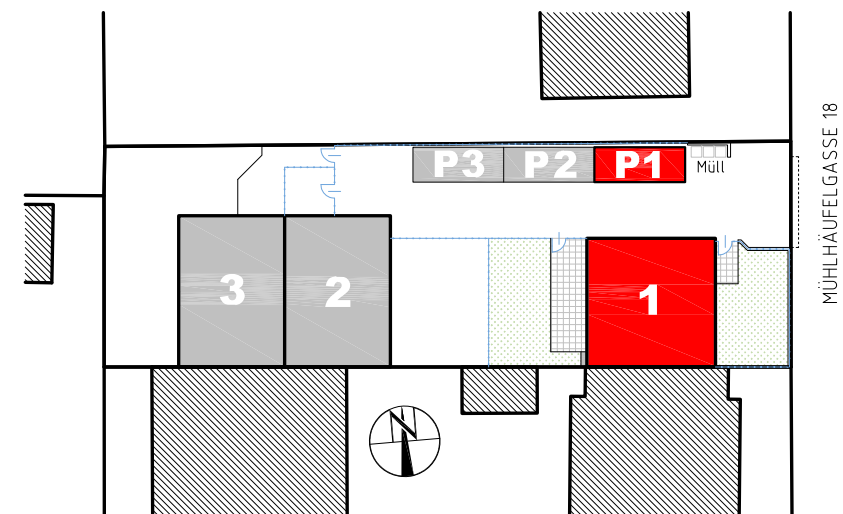


WOHNHAUS

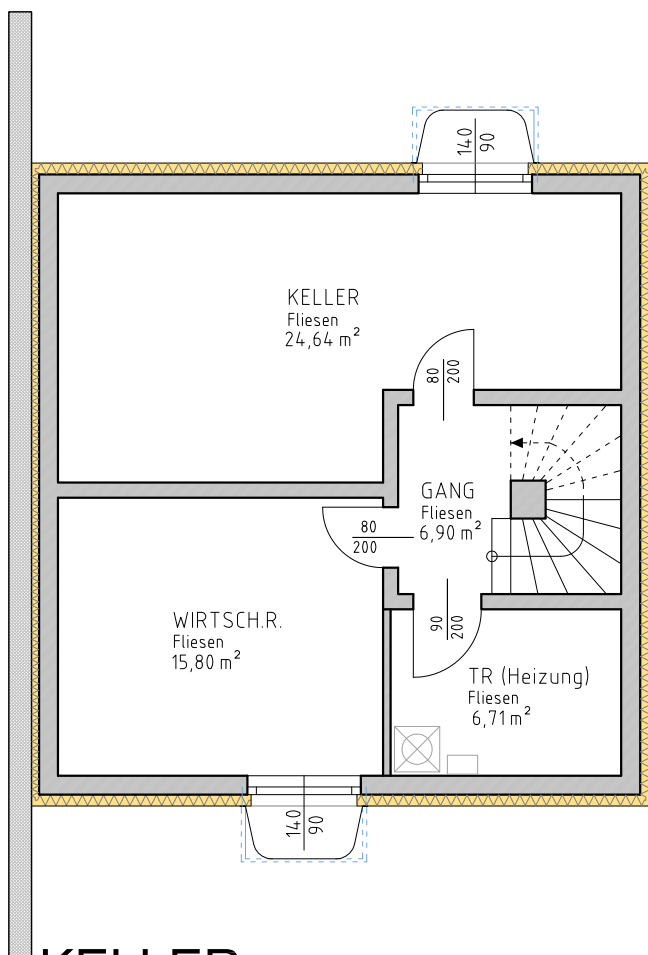
HAUS 1

Mühlhäufelgasse 18, 1220 Wien

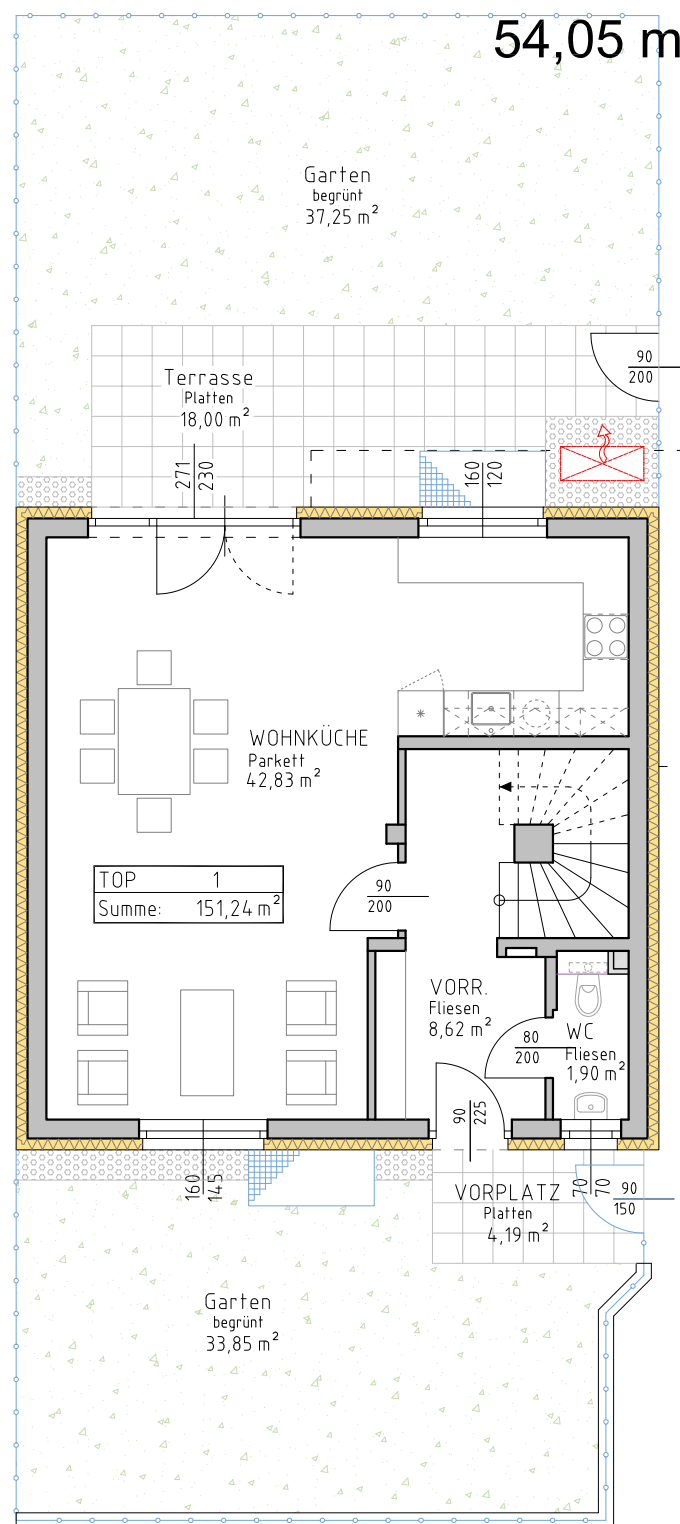
Wohnfläche: 151,24 m²
 Vorplatz+Vorgarten+Garten: 75,29 m²
 Terrassen EG+DG: 30,72 m²
 Keller: 54,05 m²



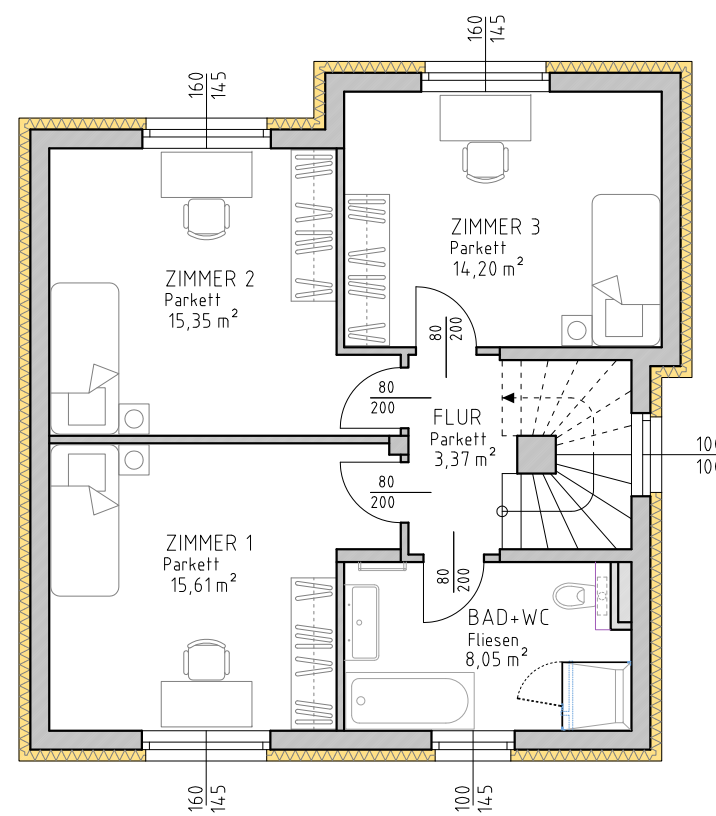
LAGEPLAN M 1:500



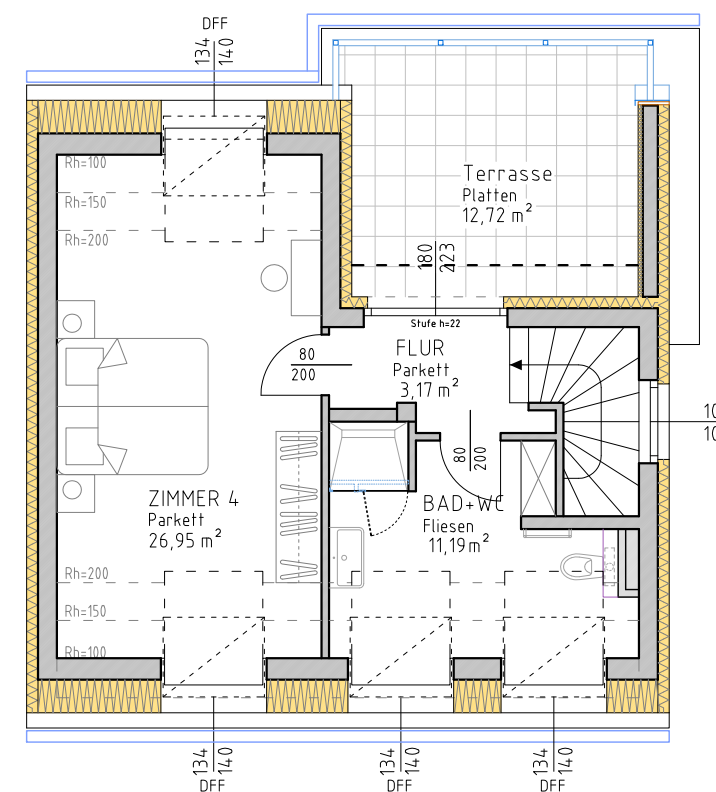
KELLER



ERDGESCHOSS



1.STOCK



DACHGESCHOSS

VERKAUFSKONZEPT

Die am Plan dargestellten Inhalte stellen den eingereichten Planstand dar und sind nicht verbindlich. Einrichtungsgegenstände sowie die Bepflanzung sind nicht im Ausstattungsumfang enthalten.

17.01.2022

VORDEREGGER ZT-KG ARCHITEKT

1180 - Wien, Scherffenberggasse 3
 Tel.: 01/479 53 72 Fax.: 479 53 72-20

