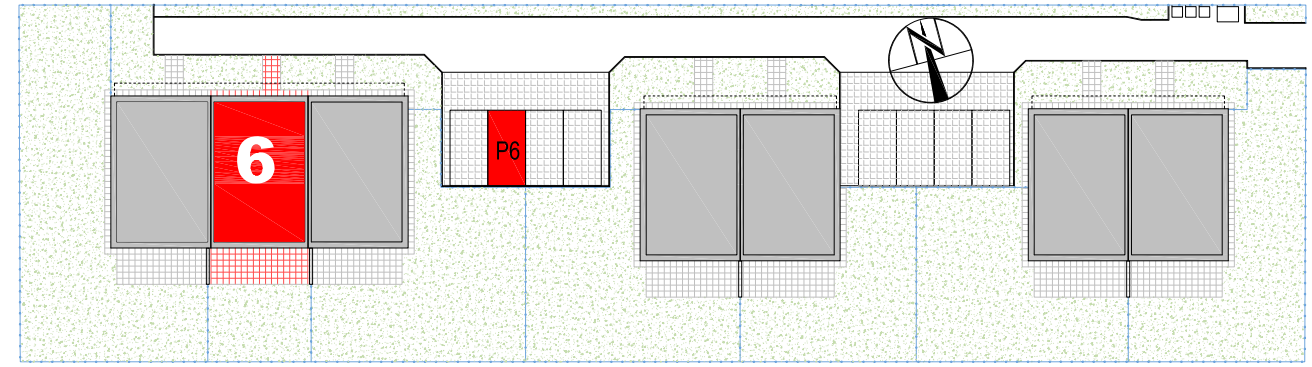


# WOHNHAUS

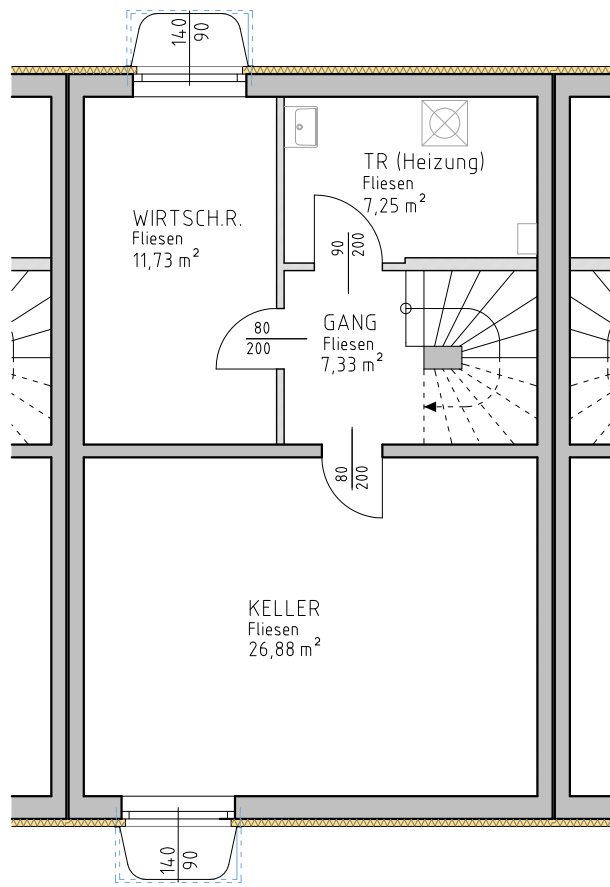
Telephonweg, 1220 Wien

# Haus 6

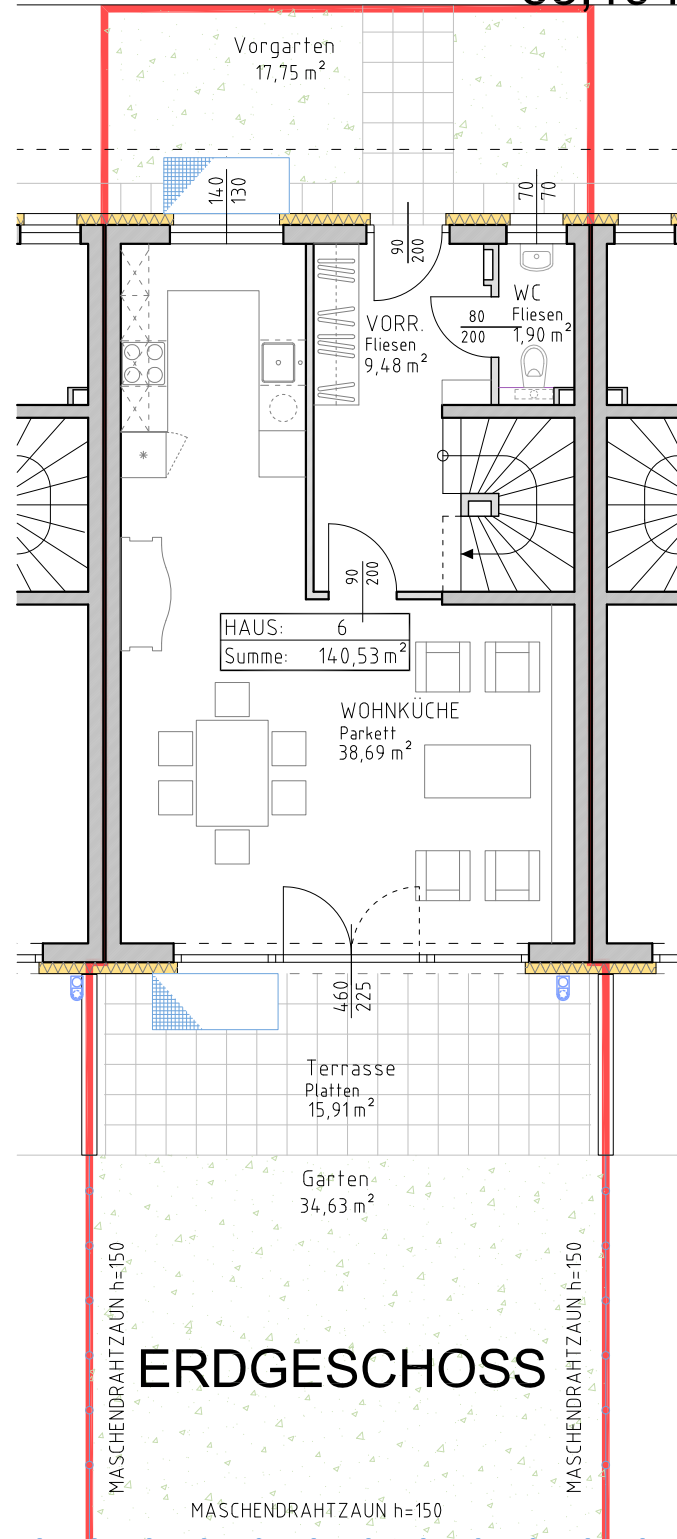
Wohnfläche:	140,53 m <sup>2</sup>
Garten/Vorgarten:	52,38 m <sup>2</sup>
Terrassen EG+DG:	28,21 m <sup>2</sup>
Keller:	53,19 m <sup>2</sup>



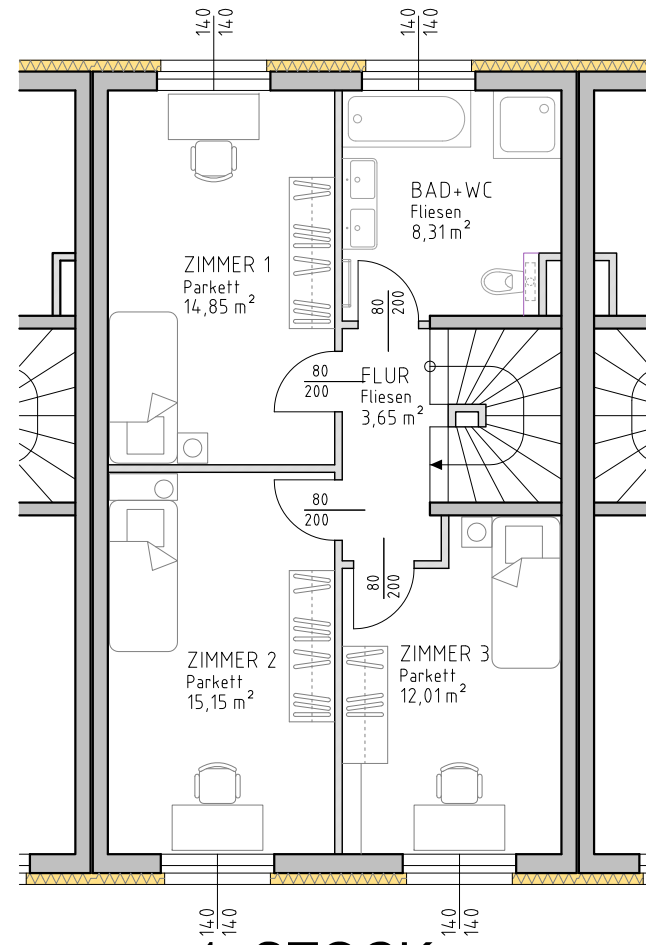
LAGEPLAN M1:500



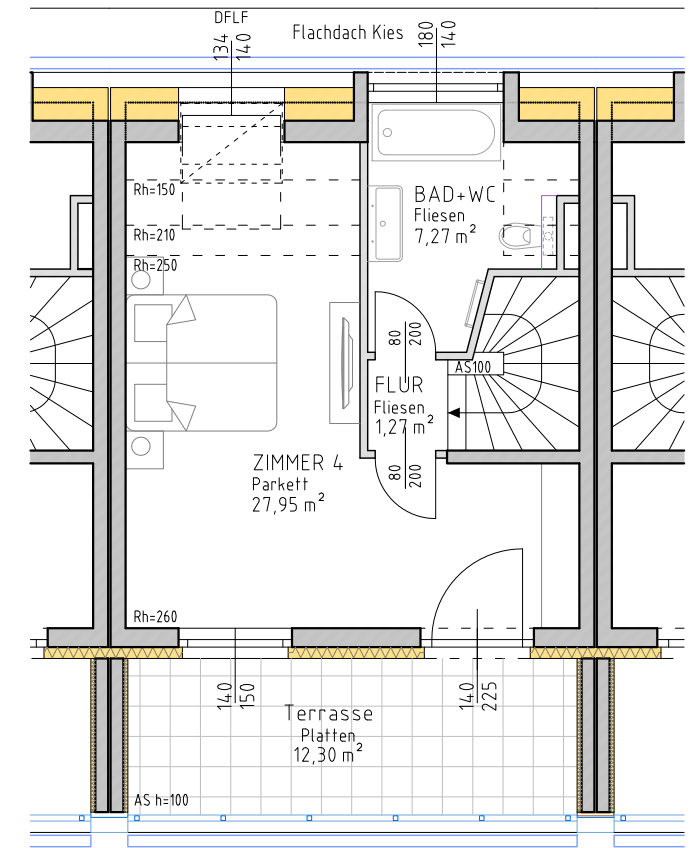
KELLER



ERDGESCHOSS



1. STOCK



DACHGESCHOSS

## VERKAUFSKONZEPT

Die am Plan dargestellten Inhalte stellen den eingereichten Planstand dar und sind nicht verbindlich. Einrichtungsgegenstände sowie die Bepflanzung sind nicht im Ausstattungsumfang enthalten.

30.11.2020

## VORDEREGGER ZT-KG

ARCHITEKT

1180 - Wien, Scherffenberggasse 3

Tel.: 01/479 53 72

Fax.: 479 53 72-20

