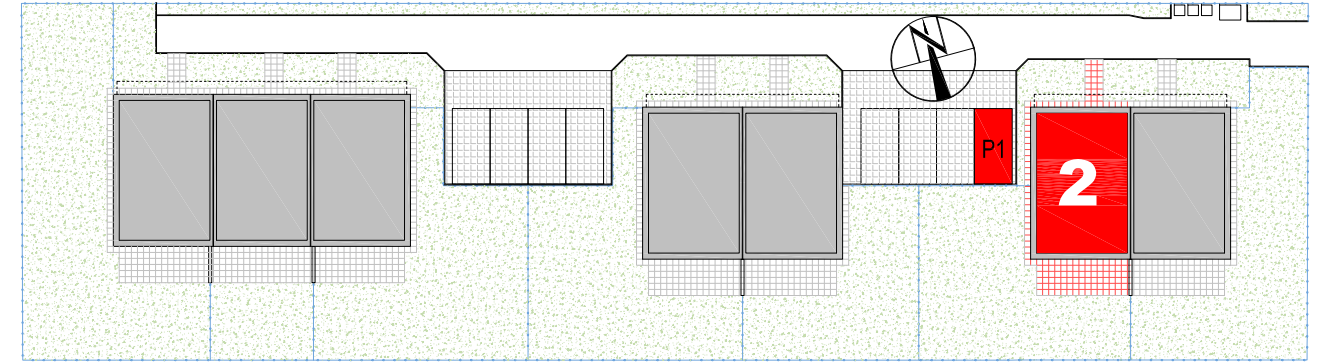


WOHNHAUS

Telephonweg, 1220 Wien

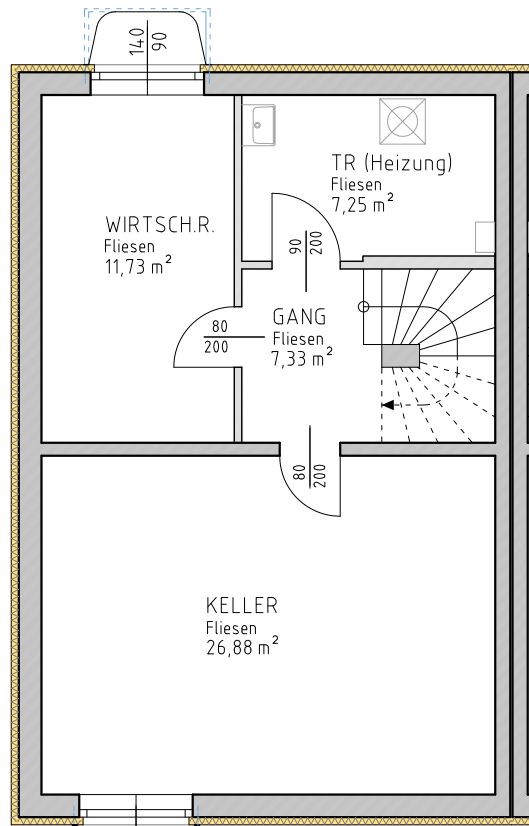
Haus 2

Wohnfläche: 140,32 m²
 Garten/Vorgarten: 142,85 m²
 Terrassen EG+DG: 26,98 m²
 Keller: 53,19 m²

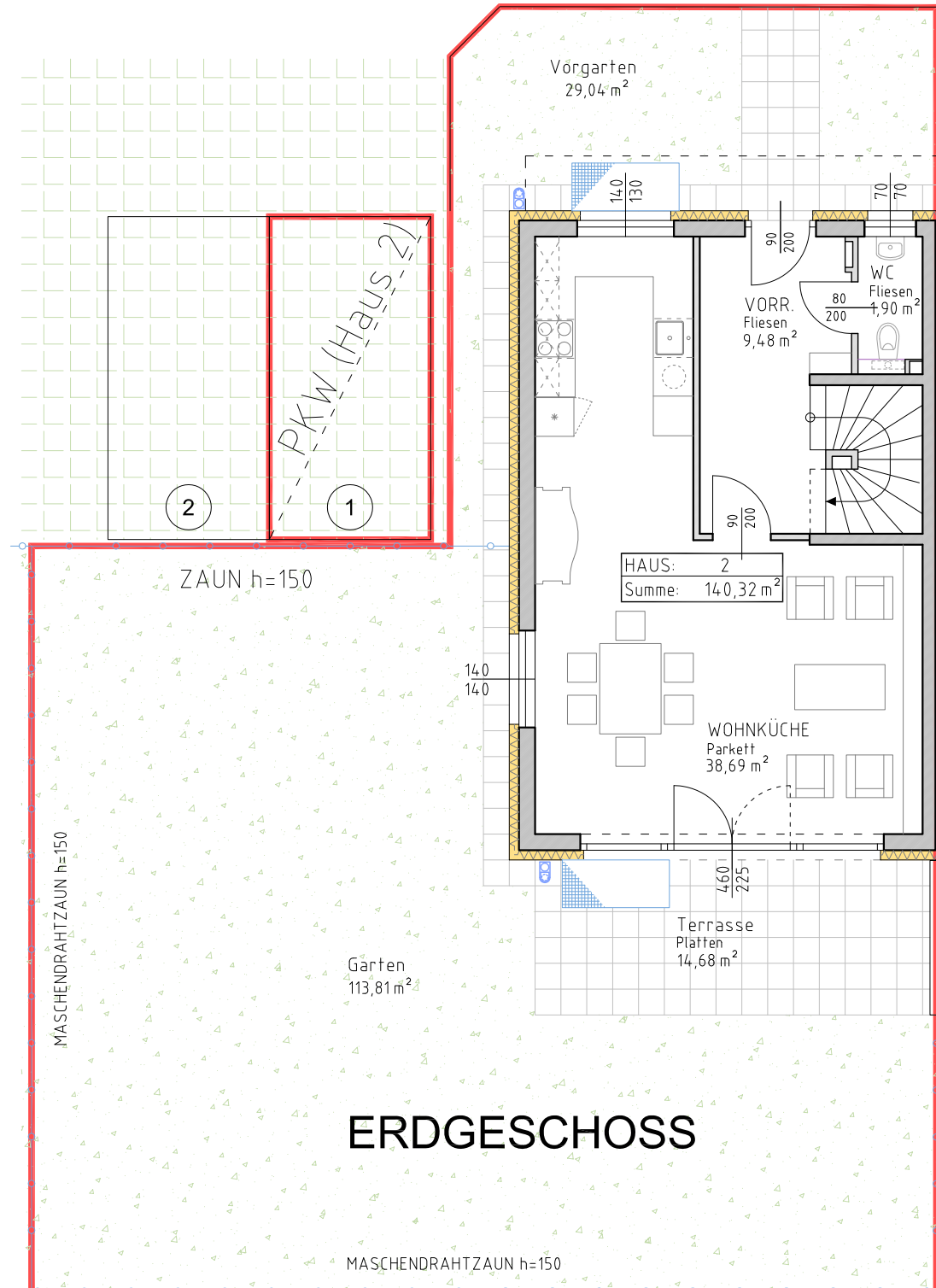


LAGEPLAN M1:500

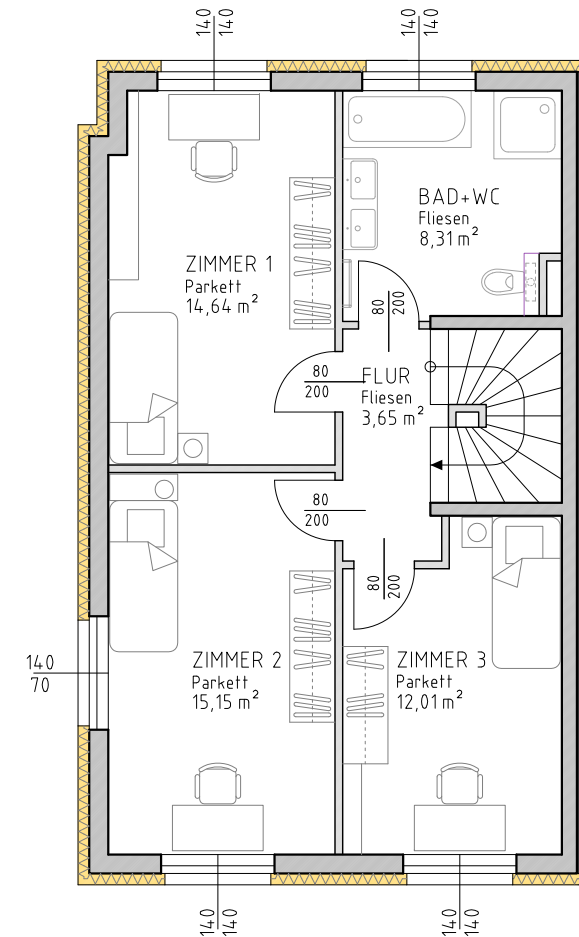
TELEPHONWEG



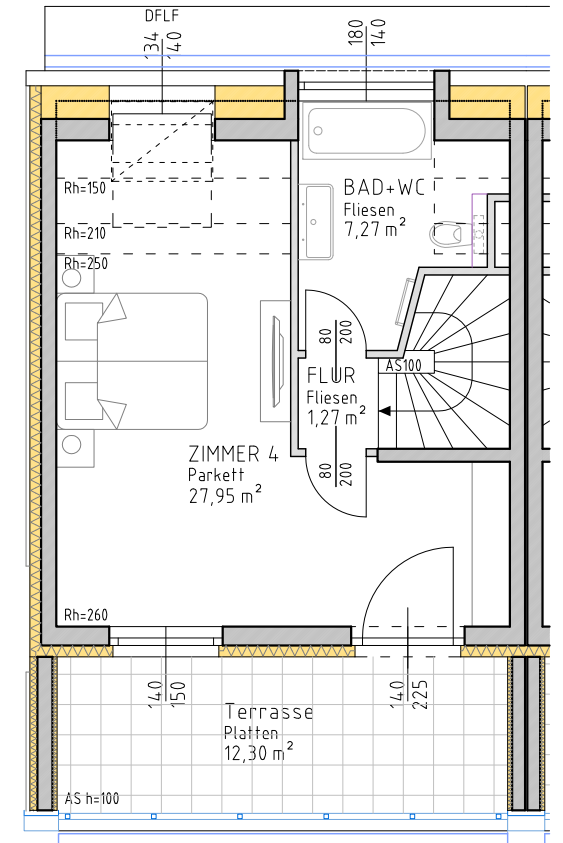
KELLER



ERDGESCHOSS



1. STOCK



DACHGESCHOSS

VERKAUFSKONZEPT

Die am Plan dargestellten Inhalte stellen den eingereichten Planstand dar und sind nicht verbindlich. Einrichtungsgegenstände sowie die Bepflanzung sind nicht im Ausstattungsumfang enthalten.

30.11.2020

VORDEREGGER ZT-KG ARCHITEKT

1180 - Wien, Scherffenberggasse 3
 Tel.: 01/479 53 72 Fax.: 479 53 72-20

